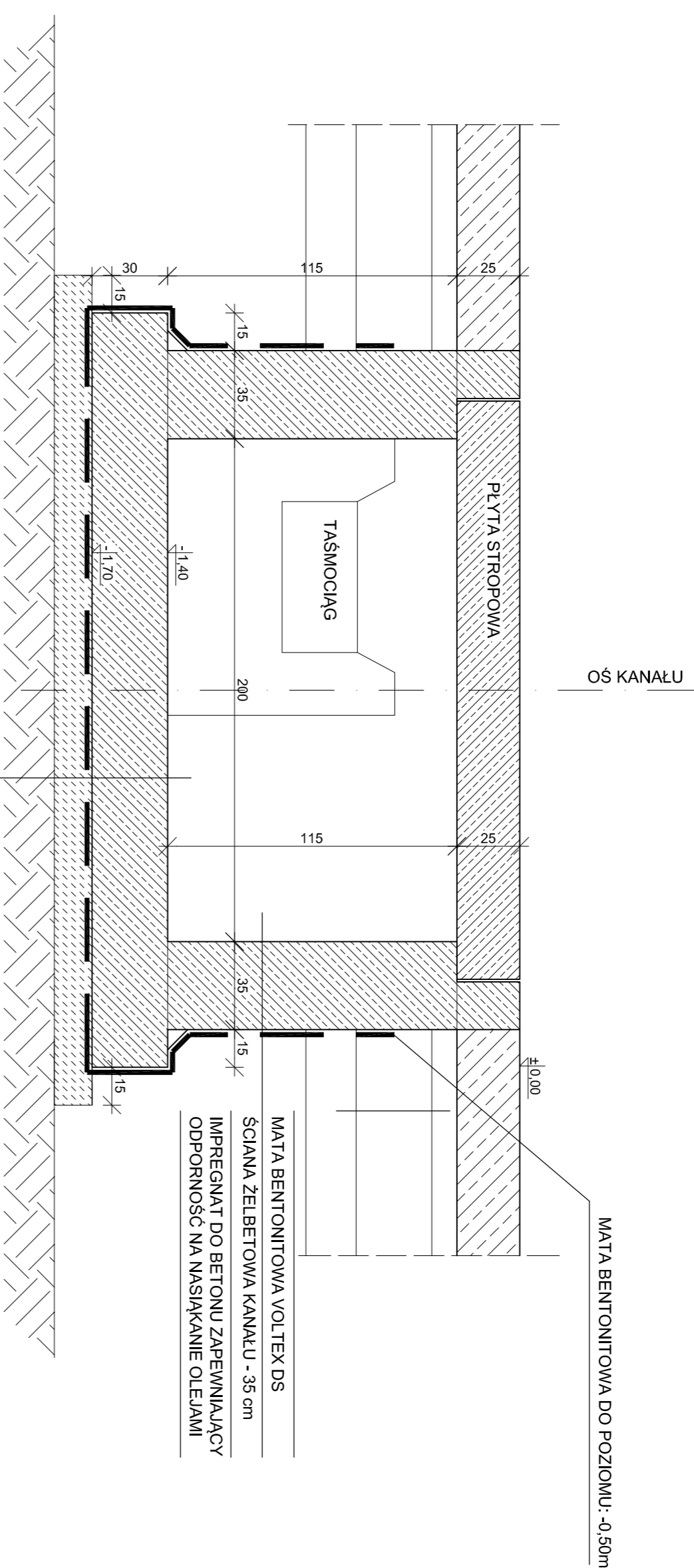
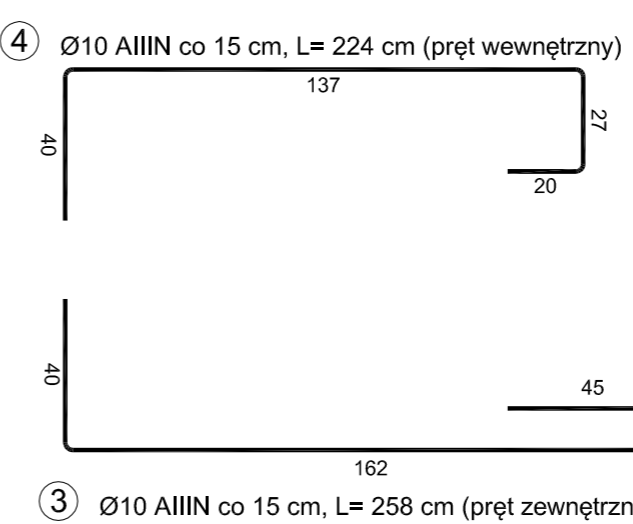
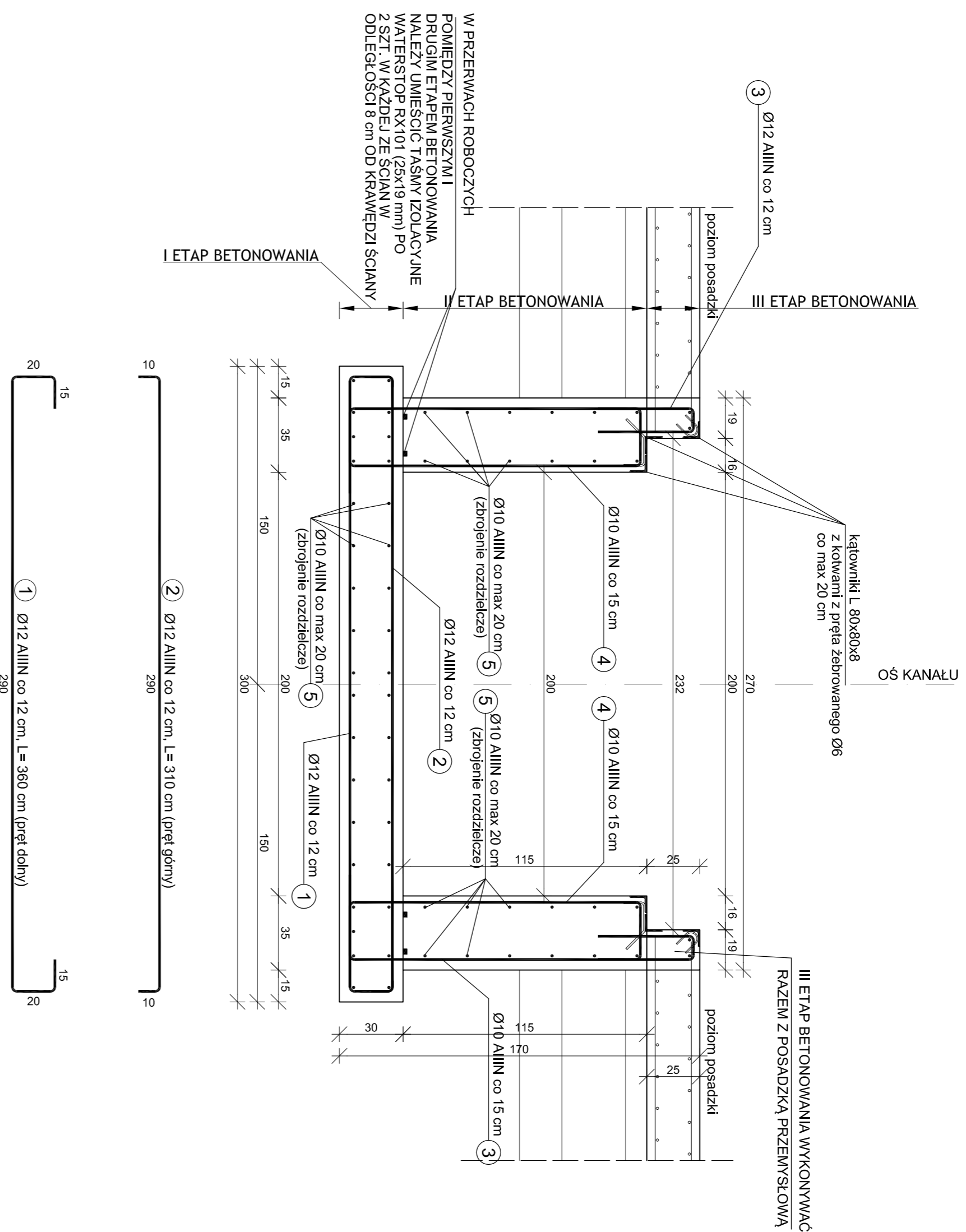


ZBROJENIE KANAŁU - PRZEKRÓJ

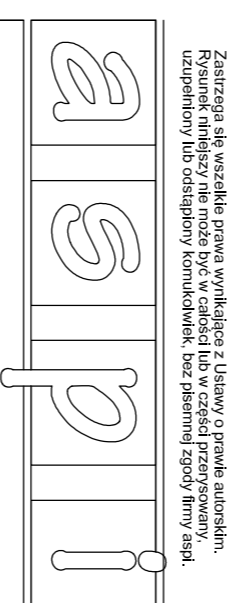


IMPREGNAT DO BETONU ZAPREWIAJĄCY ODPORNOŚĆ NA NAKŁIKANIE OLEJAMI
PŁYTA ZEŁBETOWA KANAŁU - 40 cm
MATA BENTONITOWA VOLT EX DS
CHŁUDY BETON C8/10 - 15 cm
GRUNT RODZIMY

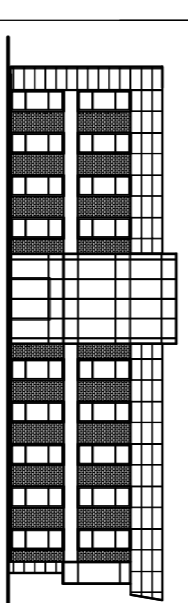
PRZEKRÓJ PRZEZ KANAŁ

- UWAGA!**
- ZE WZGLĘDU NA WYSOKI POZIOM WOD GRUNTOWYCH, PRZY WYKONNYWANIU KANAŁU I FUNDAMENTÓW POD PRASY NALEŻY OBNIŻYC ICH POZIOM STOSUJĄC IGŁOFILTRY
 - GÓRNA KRAWĘDZ ŚCIAN NALEŻY WYLEWAĆ RAZEM Z POSADZKĄ PRZEMYSŁOWĄ I ZATRZEĆ NA GŁADKO, ORAZ UTWARDZIC I ZAMPIREGNOWAĆ JAK POSADZKĘ PRZEMYSŁOWĄ.
 - KĄTOWNIKI NARÓZNE NALEŻY ZABEZPIECZYĆ PRZEZ MALOWANIE FARBAMI DO ZABEZPIECZANIA KONSTRUKCJI STALOWYCH, PRZY CZYM NALEŻY STOSOWAĆ FARBĘ O ZWIĘKSZONEJ ODPORNOŚCI MECHANICZNEJ W TYM DNIENIUM, SPIERANIE, NP: FARBY EPOKSYDOWE, KOLOR NALEŻY UZGODNIC Z INWESTOREM.
 - WSZYSTKIE PRZERWY ROBOCZE ZNAJDUJĄCE SIĘ PONIŻEJ POZIOMU: -0,50m NALEŻY USZCZELNIĆ TĄSZMAMI WATERSTOP RX101, STOSUJĄC PO 2 SZT. DLA KAŻDEJ ZE ŚCIAN I PŁYTY DENNEJ. - ODLEGŁOŚĆ TĄSZM OD KRAWĘDZI BETONU 8 cm. DYLATACJE NALEŻY DODATKOWO USZCZELNIĆ TĄSZMAMI DYLATACYJNYMI PVC TYPU D240.
 - EWENTUALNE PRZERWY ROBOCZE NA DŁUGOŚCI KANAŁU OKREŚLA WYKONAWCA DO BETONU ZAPEWNIĄCYMI ODPORNOŚĆ NA OLEJE.

BETON:	- C30/37 W8 (WG, FN-EN 1992-1-1:2008 "EUROKOD 2") - B57 W8 (WG, FN-B-03264:2002P)
STAL ZBROJENIOWA:	- ZBROJENIE GŁOWNE I STRZEMIONA: - GATUNEK: BST 5005, RB500W, B500B, B500SP (ZAMIENNIK) - GRANICA PŁASTYCZNOŚCI: minimum 500 MPa - KLASA WG, FN-B-03264:2002: AIIN - KLASA WG, FN-EN 1992-1-1:2008 "EC 2" - minimum B
OTULINA NOMINALNA:	- PŁYTA DENNA: 50 mm - ŚCIANY (STRONA ZEWNĘTRZNA): 50 mm - ŚCIANY (STRONA WEWNĘTRZNA): 30 mm - ŚCIANY (KRAWĘDZ GÓRNA): 30 mm



Zastrzeżenie dla wszelkich form wyodrębnienia i nazwy graficzne, znaków, urządzeń lub odległych komunikatów, bez pozwolenia spółki firm aspi.



PROJEKT	BUDOWNIK HALL PRODUKCYJNEJ Z CZĘŚCIĄ BIUROWĄ MIELEC UL. COPA-U DZ NR 28/5; 28/4; 30/3 31/1
INWESTOR	"FIRMA TARAPATA" Sp. z o.o. UL. WOJSKA POLSKIEGO 3 38-300 MIELEC
TEMAT	KANAŁ TECHNOLOGICZNY - KANAŁ KT2
PROJEKTANT	JOANNA TRBAŃ PRACOWNIKOWA
SPRACUJĄCY	ANDRZEJ FALAŃ B-46883
OPRACOWAŁ	PIOTR BUŁAK Piotr Bułak
SKALA	DATA 1:20 07.2016
BRANŻA	BRANŻA KONSTR.
autorskie studio projektowo-inwestycyjne	ul. Biernackiego 13a/39 38-300 MIELEC tel. (017) 788 46 46 e-mail: aspi@aspi.com.pl www.aspi.com.pl